

Schaltungsentwicklung, Layout- erstellung und Baugruppenfertigung

Aufgabenstellung

Im Rahmen von Sondergeräteentwicklungen aber auch als Entwicklungspartner des Kunden werden in unserem Hause Baugruppenentwicklungen über alle Realisierungsphasen durchgeführt.

Hierzu zählen:

- Erstellung des Pflichtenheftes auf der Basis der Kundenanforderung
- Erstellung der Designspezifikation auf der Basis des Pflichtenheftes
- Schaltungsentwicklung und labormäßige Testaufbauten
- Layouterstellung
- Frontlayout
- Leiterplattenfertigung vom Muster bis zur Serie mit Partnerfirmen; Musterleiterplatten können auch im Hause mit einem Fräsbohrplotter erstellt werden
- Baugruppenfertigung stückzahlabhängig im Haus oder mit Partnerfirmen
- Frontfertigung mit Partnerfirmen
- Erstellung der Testspezifikation und Verifikation mit den Musterbaugruppen
- Erstellung der Prüfanweisung und der Prüfprotokolle
- Funktionsprüfung der Baugruppen gem. Prüfanweisung

Eckdaten

Die folgenden CAD-Werkzeuge stehen uns zur Verfügung:

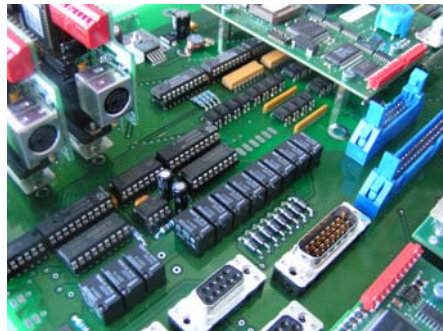
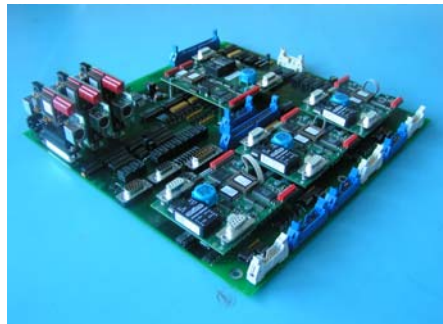
- Stromlaufplanerstellung: Protel - Schematics
- Layouterstellung: Protel - PCB
- Frontlayout: AutoCAD

Sofern kundenspezifisch andere CAD-Programme eingesetzt werden sollen, ist dies nach Absprache jederzeit möglich.

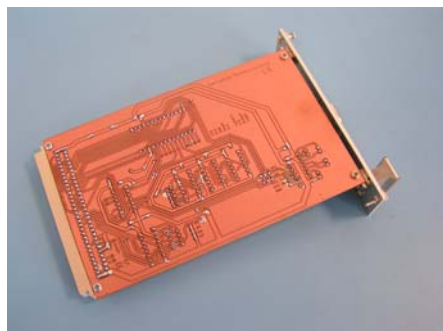
Ebenso ist es möglich, dass Teilaufgaben, z.B. die Erstellung des Pflichtenheftes, vor Ort beim Kunden durch unser Fachpersonal durchgeführt werden.

Realisierungsbeispiele

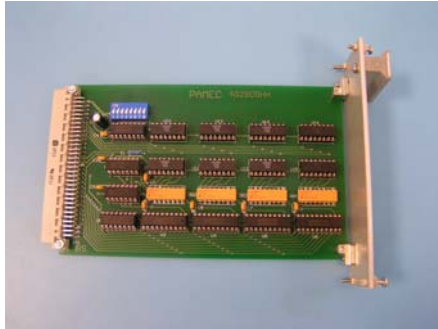
Simulation von Bedienelementen als integrierte Baugruppe im Sonderformat



Baugruppe zur Pegelanpassung von RS232 auf Kundenspezifikation (Entwicklungsmuster in Fräsbohrplotter-Ausführung)



Tastaturnachbildung als Steckbaugruppe im Europaformat (Eurobaugruppe)



Baugruppenfrontplatte



Sonderanzeige mit Auswertung kundenspezifischer Signale inkl. Montagemechanik

